

MÓVIL MODELO
TABIQUE

.m.c

M C I N T E R M O D U L

MÓVIL MODELO

TABIQUE

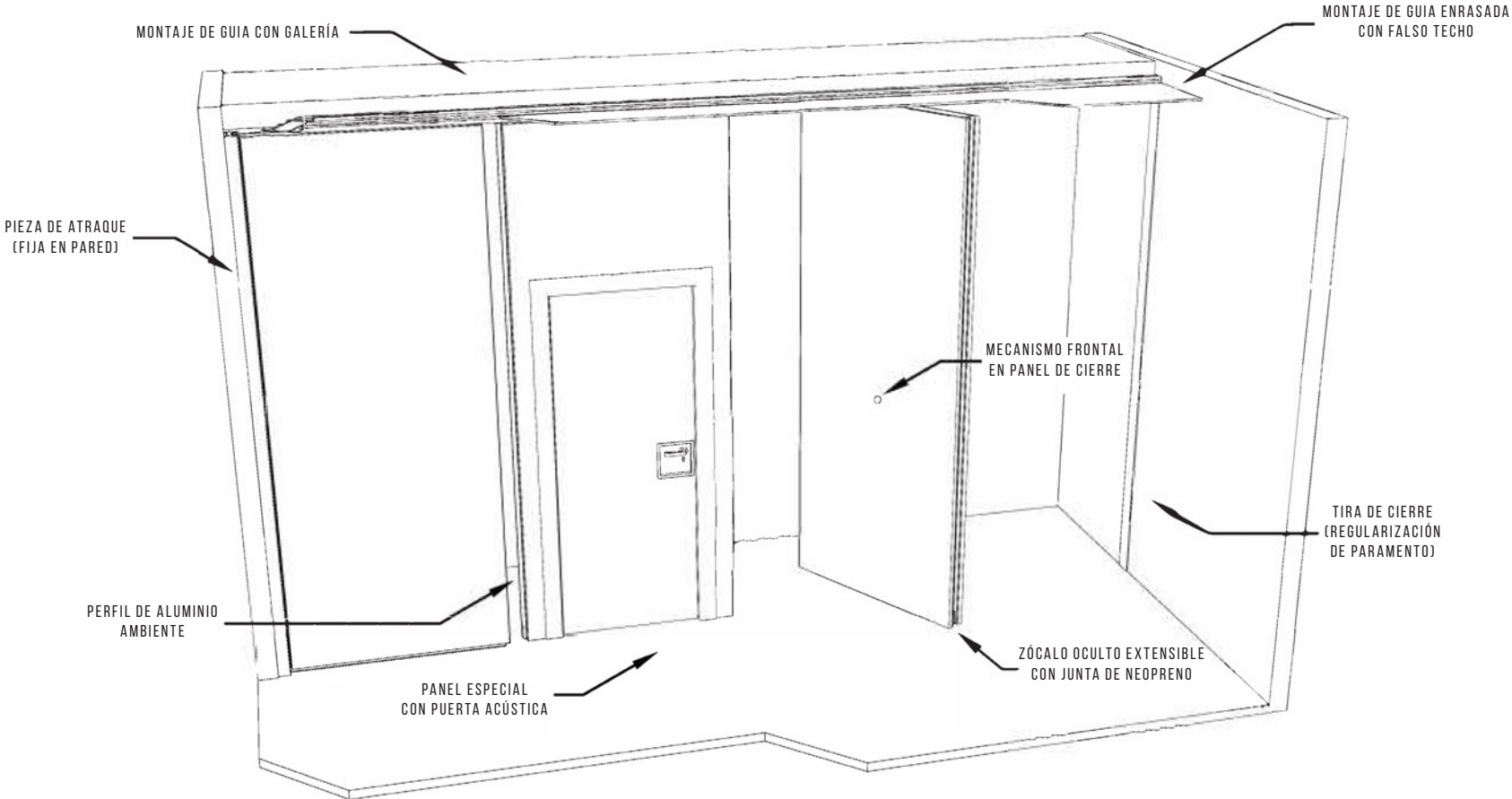
CARACTERÍSTICAS GENERALES

COMPUESTOS POR PANELES SANDWICH DE 109 MM DE ESPESOR FORMADOS POR DOBLE TABLERO DE AGLOMERADO O DM CON LANA DE ROCA DE 50 MM Y 30 KG/M³ EN LA CÁMARA Y LÁMINA ASFÁLTICA DE 3KG/M² EN LAS CARAS INTERIORES.

Los módulos se unen entre sí mediante perfiles de aluminio machihembrados con juntas magnéticas y de goma que garantizan la adherencia.

El tabique se ajusta contra el suelo mediante zócalo telescópico con junta de neopreno de 4 mm y queda sellado contra la guía mediante junta de caucho. El ajuste con los paramentos verticales se hace mediante pieza especial de atraque fija y mecanismo telescópico lateral con banda de poliestireno de 3 mm. El sistema alcanza dos grados de aislamiento certificado: 44dB o 46dB.

TABIQUE MÓVIL MODELO



TABIQUE MÓVIL MODELO

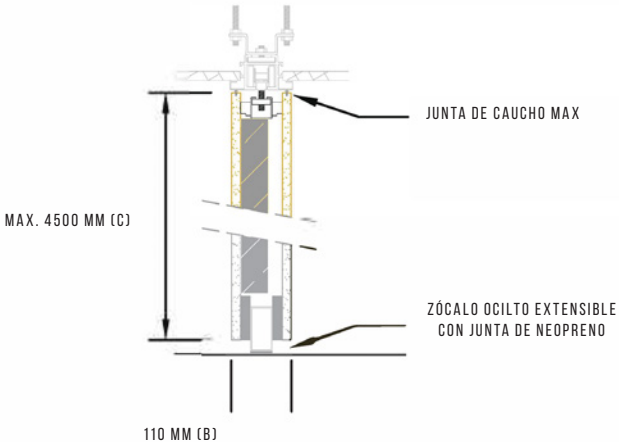
M C I N T E R M O D U L

FORMATO COMERCIAL	
ANCHO MÁXIMO (A)	1200 mm
ESPESOR (B)	109 mm
ALTOS DISPONIBLES (C)	Hasta 2450 mm, 3000 mm, 3250 mm, 3500 mm, 4000 mm, 4500 mm Alto mínimo para paneles con puerta 2500 mm.
PESO	32 kg/m ² 35 kg/m ²
SISTEMA DE DESPLAZAMIENTO	Monodireccional (un punto de cuelgue), multidireccional (dos puntos de cuelgue). Consultar documentación técnica de guías.
SISTEMA DE FIJACIÓN	Zócalo oculto extensible accionado con manivela extraíble (estándar) o accionamiento semiautomático (suplemento).
ESPECIFICACIÓN DE MATERIALES	
PERFILERÍA PANEL	Aluminio 6063
TABLEROS	Aglomerado o DM 16 mm
TERMINACIÓN	
PERFILERÍA PANEL	Plata (acabados estándar), lacado color (suplemento).
TABLEROS	Muestrario tipo 1, tipo2, tipo 3. Melamina o crudo (acabados estándar), madera rechapada, vinilo, estratificado, otros (suplementos).
AISLAMIENTO ACÚSTICO	
	Certificado 46dB (UNE-EN ISO 140-3:1995).
SUPLEMENTOS	
MEJORA PROPIEDADES	Barrera fónica, tablero ignífugo, tablero hidrófugo, ...
MEJORA FUNCIONALIDADES	Ventana en panel, venecianas, puerta estándar, puerta acústica, ojo de buey, ...

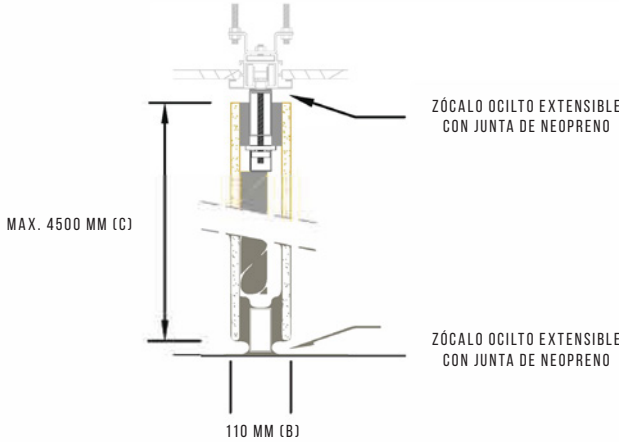
TABIQUE MÓVIL MODELO - FICHA TÉCNICA

SECCIÓN VERTICAL

PANEL ESTÁNDAR

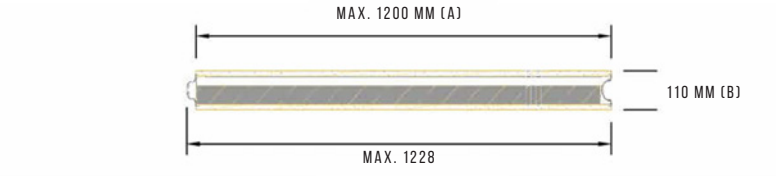


PANEL ELÉCTRICO

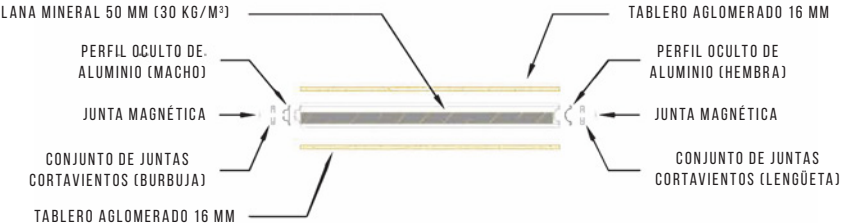


SECCIÓN HORIZONTAL

PANEL TERMINADO



DESPIECE



ESQUEMA DE AJUSTE CONTRA PARÁMETROS VERTICALES

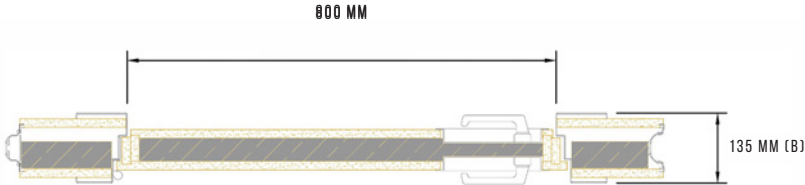


TABIQUE MÓVIL MODELO - FICHA TÉCNICA

PANELES ESPECIALES

PUERTA ACÚSTICA

Con cerco de acero lacado y hoja de paso de 825 x 2030 x 75mm (paso libre 800 mm). Mecanismos embutidos en acero lacado y aislante de lana de roca interior y juntas cortavientos. Misma terminación que paneles.



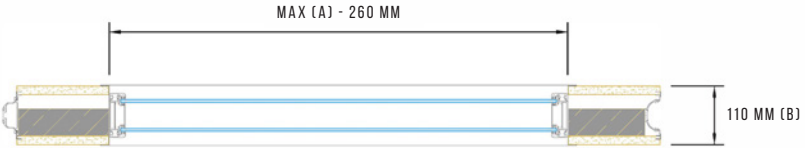
PUERTA ESTÁNDAR

Con cerco de acero lacado y hoja de paso de 825 x 2030 x 75mm (paso libre 800 mm). Misma terminación que paneles.



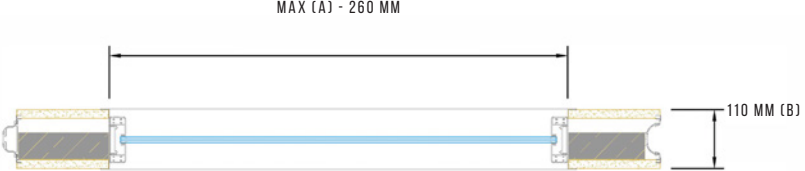
PANEL ACRISTALADO DOBLE

Cerco de aluminio plata (opción lacado color), doble vidrio de 5mm con cámara de aire y juntas de EPDM. Ancho máximo de acristalamiento (incluyendo el marco) 260 mm menos que el ancho del panel (A). Borde inferior del marco mínimo a 955 mm del suelo. Borde superior del marco máximo a 300 mm del borde superior del panel.



PANEL ACRISTALADO LAMINAR

Cerco de aluminio plata (opción lacado color), vidrio laminar S+Smm y juntas de EPDM. Ancho máximo de acristalamiento (incluyendo el marco) 260 mm menos que el ancho del panel (A). Borde inferior del marco mínimo a 955mm del suelo. Borde superior del marco máximo a 300 mm del borde superior del panel.



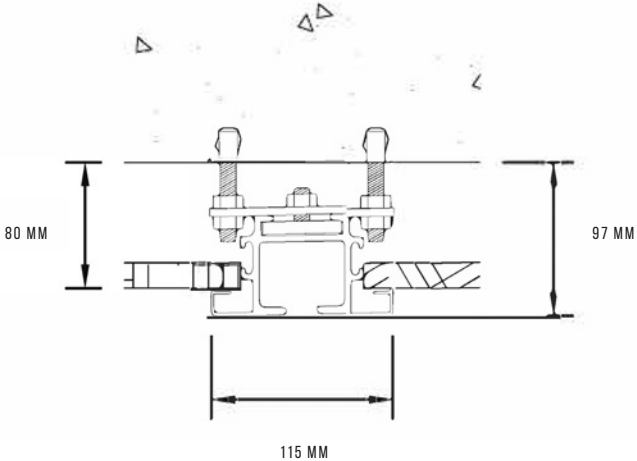
TABIQUE MÓVIL MODELO - FICHA TÉCNICA - GUÍA SUPERIOR

GUIA SUPERIOR

Construída en aleación de aluminio con características estructurales lacada en blanco (opción lacado color). La guía se fija mediante varillas y taco de expansión. Disponemos de dos modelos de guía en versión mono y multidireccional. Para paneles de gran formato se utiliza la guía 3500 con mayor sección y necesidad de altura mínima a forjado de 127 mm en ambos casos.

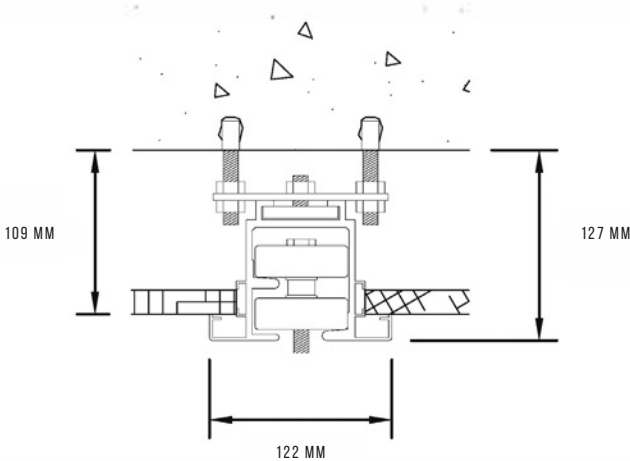
GUIA 3717M

Para tabiques monodireccionales (medidas mínimas)



GUIA 3717M

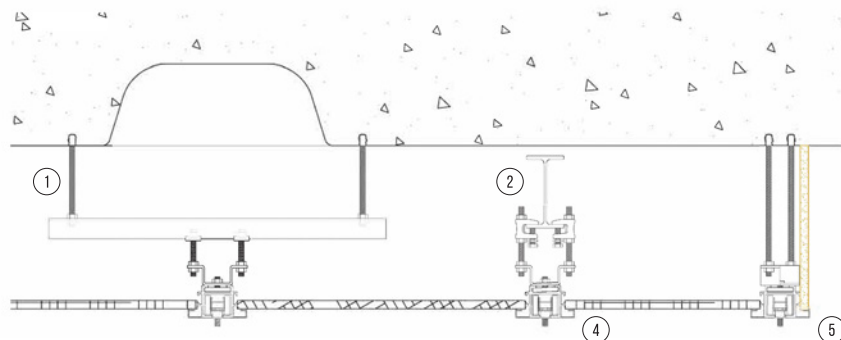
Para tabiques monodireccionales (medidas mínimas)



TABIQUE MÓVIL MODELO - FICHA TÉCNICA - GUÍA SUPERIOR

M C I N T E R M O D U L

OPCIONES DE ANCLAJE

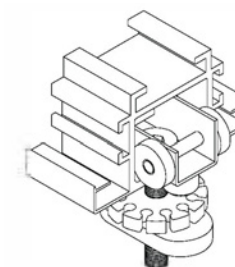


1. Forjados bidireccionales, paso de instalaciones u otros casos con dificultades de anclaje (montaje con estructura ligera 3997).
2. Anclaje a estructura metálica (IPE140).
3. Fijación a forjado de hormigón mediante taco de expansión (montaje con omega especial para galería).
4. Guía enrasada con falso techo (descuelgue de alas 18 mm, necesario para protección de falso techo y paneles).
5. Galería de ocultación de guía con tablero 16 mm (opción incorporación de barrera fónica).

CARROS DE DESPLAZAMIENTO

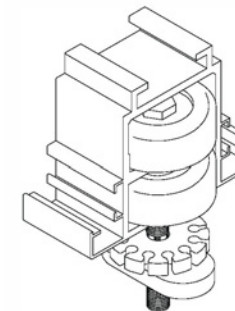
CARRO MONODIRECCIONAL

Fabricado con cuatro rodamientos recubiertos de polímero y dos cojinetes para el guiado en carril. Peso máximo soportado 360 kg/ud. Se coloca un carro por panel.



CARRO MULTIDIRECCIONAL

Formado por dos rodamientos axiales paralelos recubiertos de polímero. Peso máximo soportado 180kg/ud. Se colocan dos carros por panel.

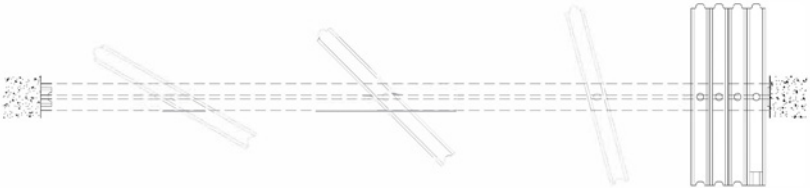


TABIQUE MÓVIL MODELO - GUÍA SUPERIOR

SISTEMA DE DESPLAZAMIENTO

TABIQUE MONODIRECCIONAL

Los paneles cuentan con un solo punto de cuelgue que les permite girar 90° con respecto al eje de la guía pudiendo almacenarse a uno u otro lado de la misma.

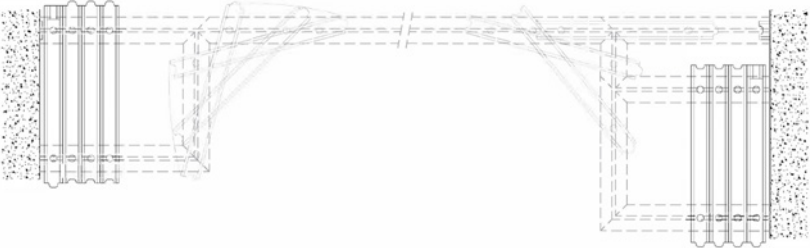


TABIQUE MULTIDIRECCIONAL

Los paneles cuentan con dos puntos de cuelgue lo que permite desplazar los paneles fuera de la guía principal admitiendo un gran número de opciones de almacenamiento según las necesidades del proyecto.

Desplazamiento un eje

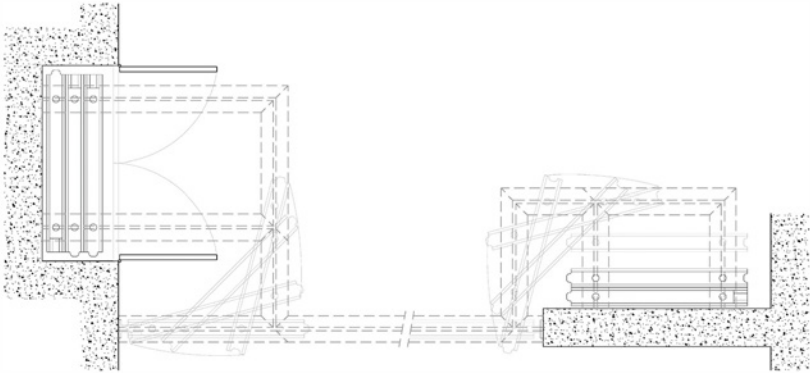
Desplazamiento dos ejes
(opción multidireccional por defecto)



TABIQUE MULTIDIRECCIONAL

Almacenamiento distante en armario

Almacenamiento paralelo



Los esquemas reflejan el modelo Ambiente, sin embargo, todas estas opciones son válidas para todos los modelos multidireccionales.



M C I N T E R M O D U L

MC

M C I N T E R M O D U L

M C I N T E R M O D U L

R/ DA COMUNIDADE VALENCIANA, 11
15707 P.I. A SIONLLA
SANTIAGO DE COMPOSTELA

T

+ 3 4 9 8 1 5 2 5 3 3 5

MC@MCINTERMODUL.COM

MCINTERMODUL.COM